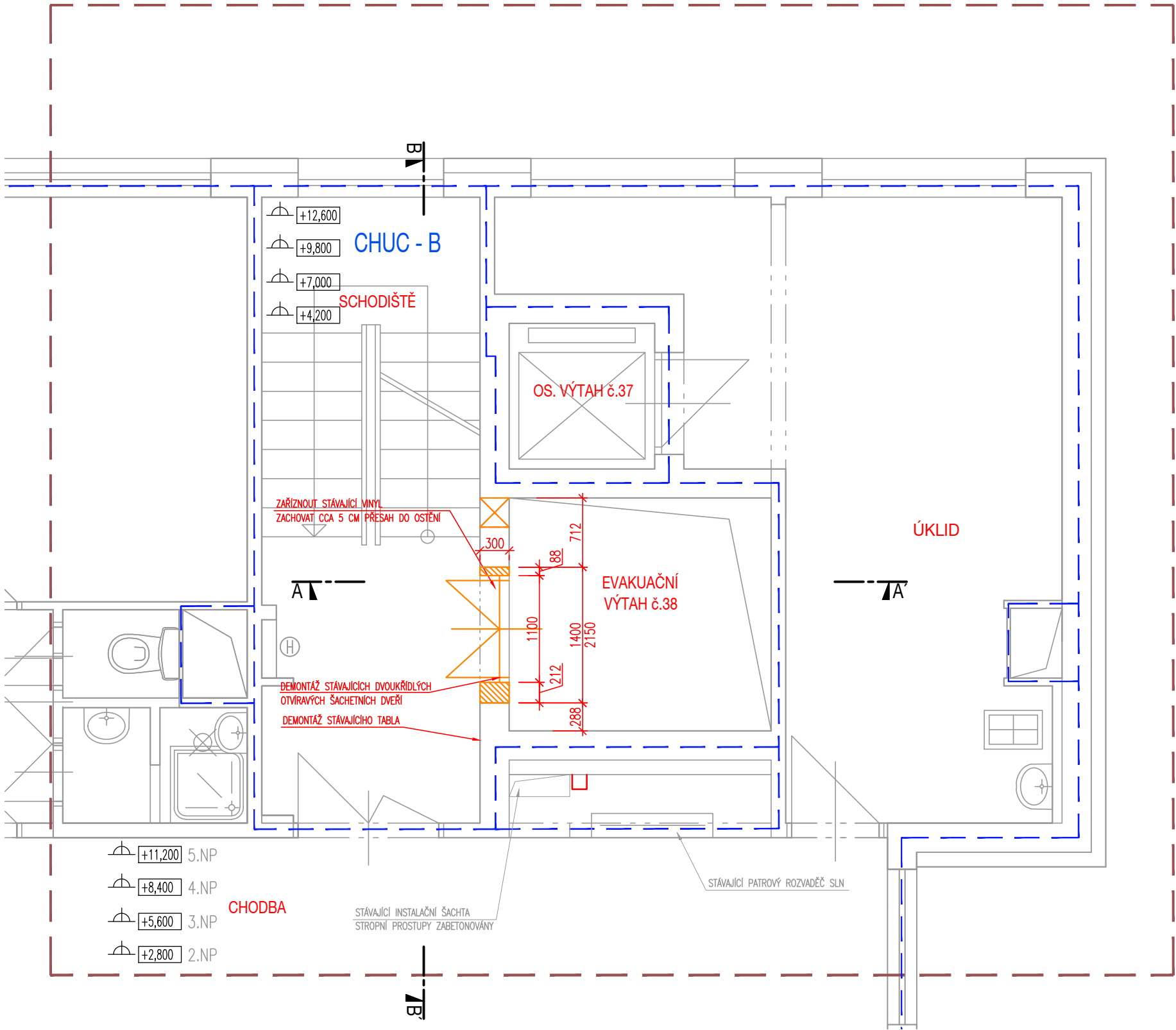
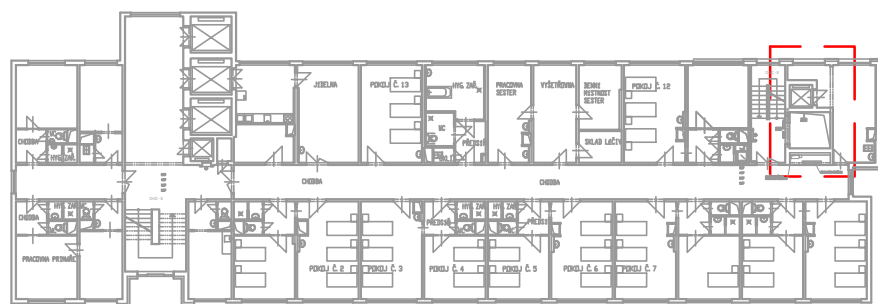
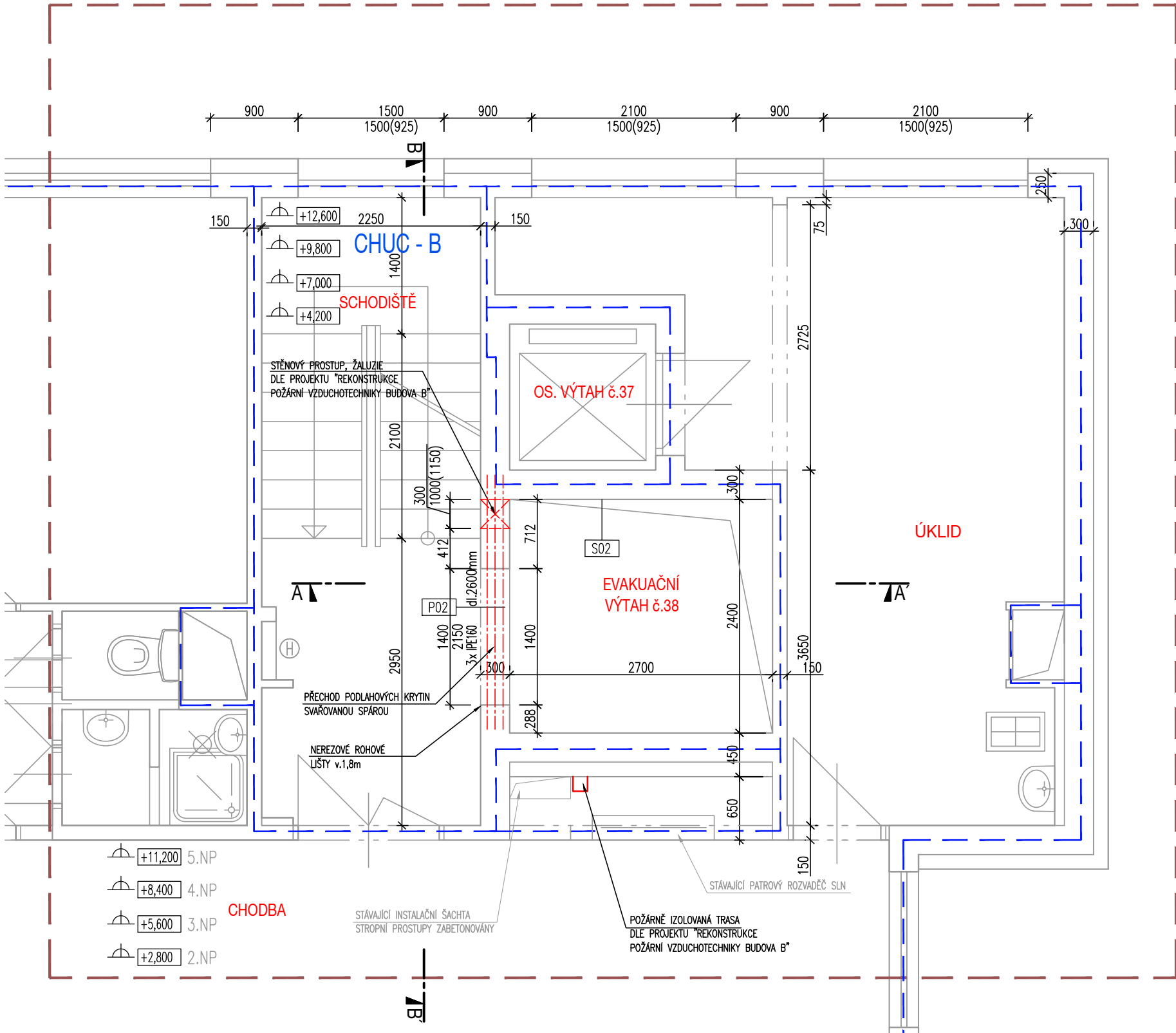


HRANICE ŘEŠENÉHO ÚZEMÍ STAVBY



HRANICE ŘEŠENÉHO ÚZEMÍ STAVBY



POZNÁMKA:

- DEMONTÁŽ A ODPOJENÍ STÁVAJÍCÍ VÝTAHOVÉ TECHNOLOGIE
- VE VÝTAHOVÉ ŠACHTĚ,
- VE STROJOVNÉ VÝTAHU
- VČETNĚ DEMONTÁŽE KOTENOVÝCH PRVKŮ
- VYBOURÁNÍ STÁVAJÍCÍCH ŠACHTOVÝCH DVEŘÍ - VE VŠECH STANICÍCH 1.NP-6.NP VČETNĚ ODSŤRANÍ ÚSTOUPNÉHO NADPRAŽÍ (TL100mm)
- ROZŠÍŘENÍ ŠACHETNÍCH OTVORŮ
- ŠACHETNÍ OTVORY BUDOU VE VŠECH STANICÍCH (1.NP-6.NP) ROZŠÍŘENY NA SV.Š.1400mm
- PROVÁDĚNÍ DLE KONSTRUKČNÍ ČÁSTI - ZAJIŠTĚNÍ OCELOVÝMI VALCOVÝMI NOSNÍKY POSTUPNÝM NAHRZOVÁNÍM STÁVAJÍCÍCH PREFABRIKOVANÝCH PŘEDKLADŮ A VYSEKANÍM KAPES DO ZDIVA, ZAJIŠTĚNÍ STÁVAJÍCÍCH STROPŮ HLAVNÍ PODESTY VYSTOKOVÁNÍM, PROVÁDĚNÍ DLE KONSTRUKČNÍ ČÁSTI
- KOORDINACE S PROJEKTEM "REKONSTRUKCE POŽÁRNÍ VZDUCHOTECHNIKY BUDOVA B"
- SPOČÍVAJÍCÍ VE VYBOURÁNÍ STĚNOVÝCH PROSTUPŮ DO VÝTAHOVÉ ŠACHTY
- ZEDNICKÉ ZACÍŠTĚNÍ STAVEBNÍCH OTVORŮ NA ROZMĚR DLE KONCOVÉHO DODAVATELE VÝTAHOVÉ TECHNOLOGIE - S.1400, V. 2150mm
- OPRAVA OMÍTEK A VÝMALBA VÝTAHOVÉ ŠACHTY
- DEMONTÁŽ A ZEDNICKÉ ZACÍŠTĚNÍ PO STÁVAJÍCÍM VÝTAHOVÉM TABLU VE VŠECH ZASTÁVKÁCH
- OPRAVA ZAMČENÝCH PRVKŮ - ZABRADLÍ VE STROJOVNÉ VÝTAHU KOORDINOVAT S DODAVATELEM VÝTAHOVÉ TECHNOLOGIE
- PO PROVÁDĚNÍ VÝTAHOVÉ TECHNOLOGIE BUDE PROVÁDĚNO: DOPLNĚNÍ PODLAHOVÉ KRYTINY HETEROGENNÍM VINYLEM R10 NA CELOU HLoubKU OSTĚNÍ, PŘECHODOVÁ SPÁRA SVAŘOVANOU ŠNŮROU
- DOPLNĚNÍ STĚNOVÝCH ROHOVNÍKŮ - NEREZ. v.1,8m 2ks/PATRO
- NAPÁJENÍ PRO VÝTAHOVOU TECHNOLOGII VE STROJOVNÉ VÝTAHU
- PROVÁDĚNÍ NOSNÍKŮ A MONTÁŽNÍCH ZÁVĚSŮ SOUČÁSTÍ DODÁVKY VÝTAHOVÉ TECHNOLOGIE, VČETNĚ KONSTRUKČNÍ ČÁSTI
- DALŠÍ STAVBY A TECHNICKÁ PŘÍPRAVENOST VÝTAHOVÉ ŠACHTY DLE POŽADAVKŮ VYBRANÉHO DODAVATELE VÝTAHOVÉ TECHNOLOGIE - ZAHRNOUT DO DODÁVKY VÝTAHOVÉ TECHNOLOGIE
- PŘEDPESANÁ KOORDINACE S PROJEKTEM "REKONSTRUKCE POŽÁRNÍ VZDUCHOTECHNIKY BUDOVA B" - NENÍ SOUČÁSTÍ DODÁVKY STAVBY "OBNOVA VÝTAHU 6.38 BUDOVA B":
- DOPLNĚNÍ ODVĚTRÁNÍ STROJOVNÝ VÝTAHU
- VYBUDOVÁNÍ DĚLICÍ PŘÍČKY VE STROJOVNÉ VÝTAHU
- ZEDNICKÉ OPRAVY, ZACÍŠTĚNÍ A VÝMALBA PROSTOR STROJOVNÝ VÝTAHU
- VYBUDOVÁNÍ POŽÁRNĚ IZOLOVANÉ TRASY NAPÁJENÍ PŘÍČKY Z 1.PP-7.NP
- VÝMALBA CHODBY A SCHODIŠTĚ DO VÝŠKY 1,8m OMYVATELNOU MALBOU, NAD v.1,8m MALBOU S ODOLNOSTÍ OTERŮ ZA SUCHA
- VYBOURÁNÍ STROPNÍCH PROSTUPŮ V INSTALAČNÍ ŠACHTĚ 1.PP AŽ 7.NP PRO VEDENÍ ELEKTROINSTALACÍ PRO NAPÁJENÍ POŽÁRNĚ BEZPEČNOSTNÍCH ZAŘÍZENÍ + NÁSLEDNĚ DOBĚTNOVÁNÍ + PROTIPOŽÁRNÍ OPLÁŠTĚNÍ TRASY

NSDS - NENÍ SOUČÁSTÍ DODÁVKY STAVBY

LEGENDA KONSTRUKCÍ

OZNAČENÍ:	POPIS:	TL. KONSTRUKCE	
STÁVAJÍCÍ KONSTRUKCE			
SDK PŘÍČKA DVOJITĚ OPLÁŠTĚNÁ tl. 150 mm PROTIPOŽÁRNÍ - DODÁVKA PROJEKTU "REKONSTRUKCE POŽÁRNÍ VZDUCHOTECHNIKY BUDOVA B"	1xR-CW100 OBOUSTRANNĚ 2xRB/RBI 12,5 - DLE SPECIFIKACE POŽÁRNÍ ODOLNOST - EI30 R _w 50dB VČETNĚ ÚPRAVY PLOCHY Q3 A MALBY	150mm	

HRANICE POŽÁRNÍCH ÚSEKŮ

POZNÁMKA:

- ⊕ ±x.xxx VÝŠKA ČISTÉ PODLAHY NOVÉ KONSTRUKCE
- ⊕ ±x.xxx VÝŠKA HRUBÉ PODLAHY NOVÉ KONSTRUKCE
- ⊕ ±x.xxx VÝŠKA ČISTÉ PODLAHY STÁVAJÍCÍ KONSTRUKCE
- ⊕ ±x.xxx VÝŠKA HRUBÉ PODLAHY STÁVAJÍCÍ KONSTRUKCE

LEGENDA SYMBOLŮ

- 1101 OZNAČENÍ KONSTRUKCI
- 1401 OZNAČENÍ POVRCHOVÝCH ÚPRAV

- S POVRCHOVÉ ÚPRAVY STĚN
- P SKLADBY PODLAH
- PH POVRCHOVÉ ÚPRAVY STROPŮ

LEGENDA POVRCHY STĚN

OZNAČENÍ:	POPIS:	VÝMĚRA (m2):
S01	OPRAVA STAV. OMÍTEK V ROZSAHU cca 10% PLOCHY, PENETRACE, NATĚR S ODOLNOSTÍ PROTI OLEJŮM 2x	15
S02	OPRAVA STAV. OMÍTEK V ROZSAHU cca 10% PLOCHY, PENETRACE, MALBA S ODOLNOSTÍ OTERŮ ZA SUCHA 2x	280
	- ŠACHTA	195m2
	- 7.01 STROJOVNÁ EVAKUAČNÍ VÝTAH	13,26x3,9 52m2
	- 7.01A STROJOVNÁ VÝTAH	8,28x3,9 33m2

LEGENDA PODLAHY

OZNAČENÍ:	POPIS:	VÝMĚRA (m2):
P01	NATĚR S ODOLNOSTÍ PROTI OLEJŮM	7,00
P02	HETEROGENNÍ VINYLŮVÁ - STANICE 1.NP-6.NP 0,42x6	3,00

POZNÁMKA:

- PŘECHODY POVRCHŮ POD DVĚRNÍM KŘÍDLEM
- ZAJIŠTĚNÍ, PROMĚŘENÍ A SJEDNOCENÍ ROVINNOSTI PŘÍP. DOPLNĚNÍ SAMONIVELAČNÍ STĚRKOU



LEGENDA KONSTRUKCÍ

OZNAČENÍ:	POPIS:	TL. KONSTRUKCE	
STÁVAJÍCÍ KONSTRUKCE			
BOURANÉ KONSTRUKCE	DLE PD A KONSTRUKČNÍ ČÁSTI		

POZNÁMKA BOURACÍ PRÁCE A DEMONTÁŽE:

- ROZSAH BOURACÍCH PRACÍ JE ODVOZEN ZE STÁVAJÍCÍCH VÝKRESOVÝCH PODKLADŮ A SKUTEČNÝ ROZSAH BOURACÍCH PRACÍ JE NUTNĚ OVĚŘIT DLE SKUTEČNÉHO STAVU
- PROVÁDĚNÍ STAVBY ZA PROVOZU
- DODAVATEL STAVBY MUSÍ ZAJISTIT TRVALÝ PŘÍSTUP PO NÁVLAŽNÍCH PROSTOR DOBU STAVBY VČETNĚ BEZPEČNOSTNÍCH OPATŘENÍ A ZAJISTIT STAVBU PROTI NEOPRAVNĚNÉMU PŘÍSTUPU
- DODAVATEL STAVBY ZAJISTIT DOČASNÁ OPATŘENÍ MONTÁŽNÍ PŘEDSTĚNY A BARIÉRY PROTI ŠÍŘENÍ PRACHU A NEČISTOT ZE STAVBY DO NÁVLAŽNÍCH PROSTOR
- STÁVAJÍCÍ ROZVODY IS, KTERÉ NEJSOU DOTČENÉ STAVBOU A JSOU SKRYTÉ VE STÁVAJÍCÍCH KONSTRUKCÍCH JE NUTNĚ ZACHOVAT A PŘELOŽIT DLE SKUTEČNÉHO STAVU V KOORDINACI SE STAVBOU
- STAVBA PO DOHODĚ S VLASTNÍKEM/PROVOZOVATELEM OBJEKTU URČÍ VE VYHRANĚNÉ ČÁSTI OBJEKTU ZAŘÍZENÍ PRO STAVBU - WC, SPRCHU, ŠATNU A SKLAD
- ROZSAH BOURACÍCH PRACÍ POČÍTÁ S DEMONTÁŽÍ STÁVAJÍCÍCH KONCOVÝCH PRVKŮ TZB
- DODAVATEL ZAJISTÍ ZAKRYTÍ A ZAPLACHOVÁNÍ STÁVAJÍCÍCH OKENNÍCH VÝPLNÍ A PARAPETŮ

- NEPŘESNOSTI A NEJASNOSTI VZNIKLE CHYBNÝMI POKLADY NEBO ZAMĚŘENÍM KONZULTOVAT S PROJEKTANTEM
- V PROJEKTU UVEDENÉ ROZMĚRY KONTROLOVAT A DOPĚRIT NA STAVBĚ, ZMĚNY KONZULTOVAT S PROJEKTANTEM
- PRO TECHNOLOGIE PROVÁDĚNÍ STAVBY ODPOVÍDÁ PLNĚNÍ SML. ZÁKONY, OTT A ZÁKADY BEZPEČNOSTI PRÁCE
- U PRÁVŮ A VÝPOKŮ NEPODLEHÁJÍCÍCH PŘESNÉ SPECIFIKACI JE NUTNĚ JEJICH ODSOULÁSENÍ PROJEKTANTEM
- MATERIÁLY A POVRCHOVÉ ÚPRAVY PROVÁDĚT DLE VZORKU ODSOULÁSENÉHO PROJEKTANTEM
- PŘI ROZPOŘECH V PROJEKTOVÉ DOKUMENTACI PLATÍ Z NĚJEDNAKA ZÁVÁZNOSTI A PLATNOSTI TOTO POŘADĚ
- 1. VÝPISOVÁ DOKUMENTACE 2. TECHNICKÁ ZPRÁVA 3. OSTATNÍ PŘÍLOHY A TABULKY 4. VÝKAZ VÝMĚR
- NEOPRAVNĚNÉ VYUŽITÍ DOKUMENTACE KE KOMERČNÍM ÚČELŮM BEZ SOHLASU AUTORA JE TRESTNĚ

PROJEKT:	OBNOVA VÝTAHU č.38 BUDOVA B			
	Nemocnice Šumperk a.s., k.ú. Šumperk, parcel.č. st. 5383			
OBJEDNATEL:	Nemocnice Šumperk a.s.			
GENERÁLNÍ PROJEKTANT:	<div> LACHMAN</div> <div>LACHMAN STYL s.r.o. PLUMLOVSKÁ 522/44 798 01 PROSTĚJOV</div>			
ARCHITEKT:	<div><div>4</div><div>DS</div></div> <div>4 DS spol. s r. o. PRAHA NAD MOTOLSKOU NEM. 16 PRAHA 6, +420 602 658 845</div>		<div>4 DS spol. s r. o. Č. BUDĚJOVICE ŽIŽKOVA 12 Č. BUDĚJOVICE, +420 387 718 307</div>	
ZODP. PROJEKTANT:	<div>Mgr. A. MILAN HAKL</div> <div></div>			
PROJEKTANT:	<div>Ing.arch. JANA KAČENOVÁ,M.Sc. Ing.arch. MgA. ROSTISLAV ŽDÁNSKÝ</div>			
STUPEŇ PD:	DOKUMENTACE PRO STAVEBNÍ POVOLENÍ A PRO PROVÁDĚNÍ STAVBY			
ČÁST DOKUMENTACE:	ARCHITEKTONICKO-STAVEBNÍ ŘEŠENÍ			
NÁZEV VÝKRESU:	PŮDORYS 2.NP - 5.NP			
Č. VÝKRESU:	MĚŘÍTKO:	DATUM:	DATA V PC:	PAPÍR:
D.1.1.2.3	1:50	LISTOPAD 2023	370_sum	